

威海鸿上钓具有限公司高端纤维复合制品项目

施工图设计

法定代表人:

刘东

总工程师:

刘春光

设计负责人:

常以峰

 **威海市建筑设计研究院有限公司**
WEIHAI ADI Weihai Architectural Design Institute Co., Ltd

二零二五年二月

图 纸 目 录

[illegible]

图 纸 目 录

[illegible]

宗旨服务

威海市建筑设计院有限公司是以建筑工程设计为主的甲级综合设计公司。公司拥有建筑工程、城市规划、风景园林、市政道路、桥梁及给排水、智能建筑等设计资质，同时拥有造价审计等相应资质。威海建筑设计院有限公司将秉承"正直诚信，合作共赢；以人为本，专业专注"的核心价值观，奉行"创新求变，精雕细琢"的设计理念，以市场为先导，以客户为中心，坚持以完善的质量保证体系确保为客户提供高质量的产品和服务。在施工过程中如有疑问及建议请及时与我们联系，我们将尽快为您处理。

地址：山东省威海市环翠区光明路90号

电话: 18663157916 道桥所: 0631-5197198

园林所: 0631-5197109 管线所: 0631-5197161

海綿城市中心：0631-5197165

szyls@163.com

www.whjzsjy.com



威海市建筑设计院有限公司

Weihai Architectural Design Institute Co

地址：山东省威海市环翠区光明路90号
电话：0631-5233362 传真：0631-5282959

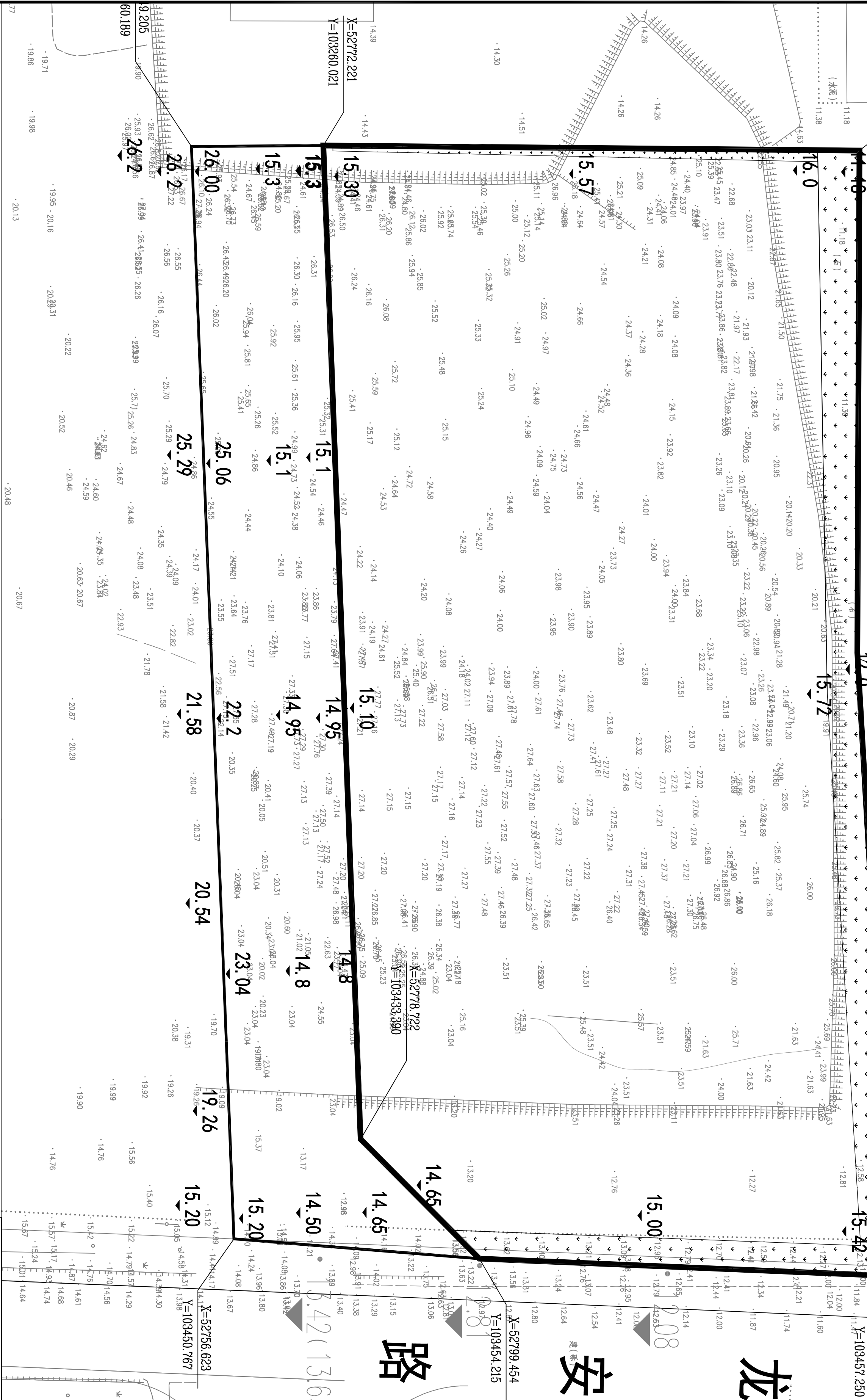
■ 注意

请勿以比例度量此图，一切尺寸依图内数字所示为准

使用此图时应同时参照其它图纸，如发现有相互矛盾之处，请立即通知设计师

此图纸版权归本设计单位所有

说明



■ 设计单位

威海市建筑设计院有限公司
Weihai Architectural Design Institute Co., Ltd
地址：山东省威海市环翠区光复路80号
电话：0631-5233362 传真：0631-5232589
www.whj2531.com

威海广安城市建设投资有限公司

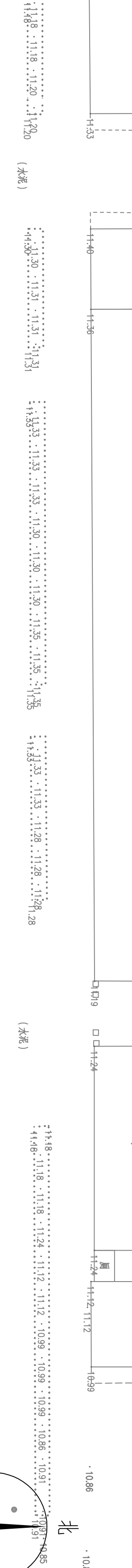
工程名称：威海鸿上钓具有限公司高端纤维复合

项目名称
威海鸿上钓具有限公司高端纤维复合

图 纸 名 称

竖向设计图

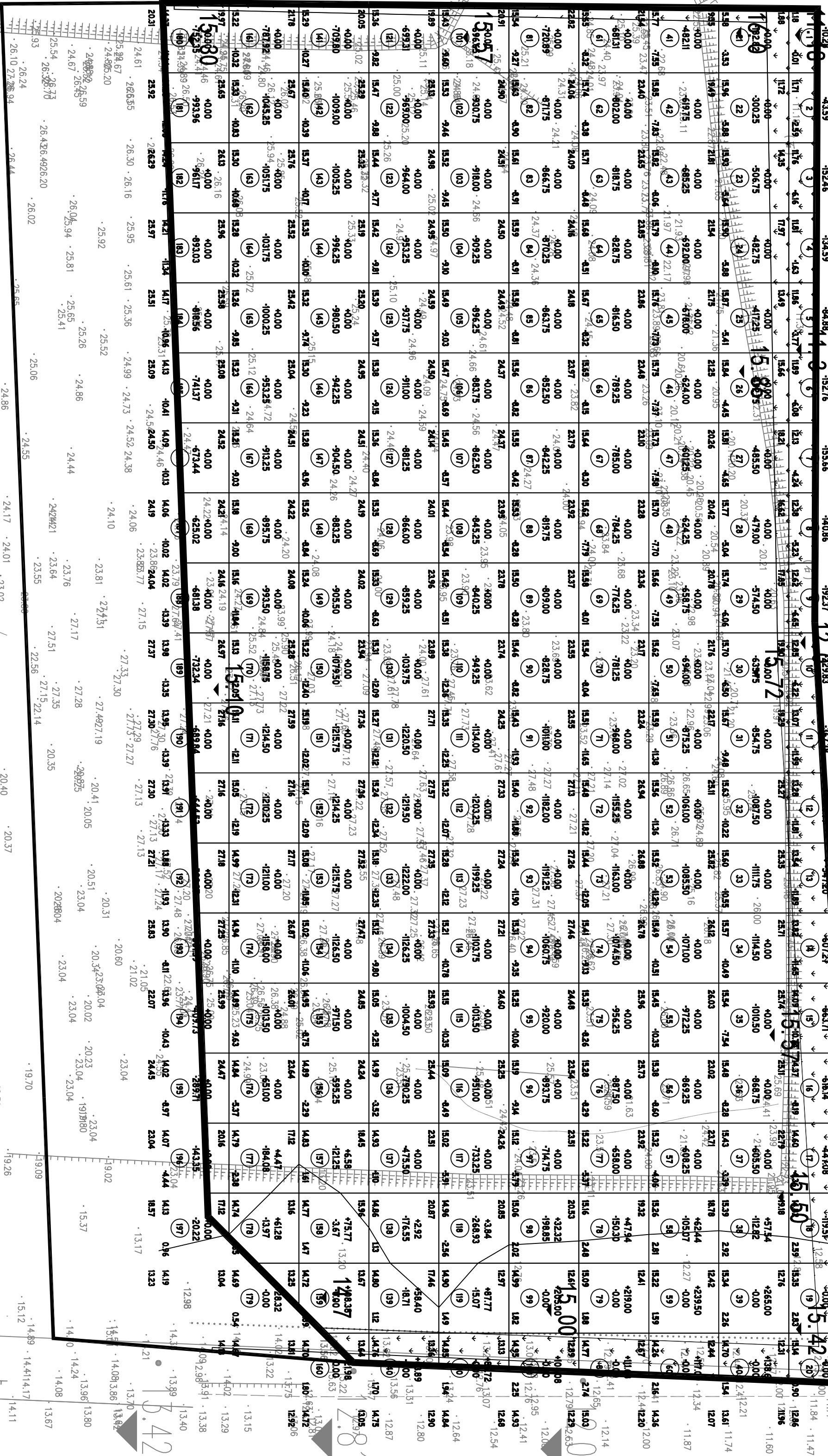
资质证书编号					
注册师印章编号	姓名	签名	姓名	签名	
职 责	实 名				
设计负责人	常凯峰	常凯峰	常凯峰	常凯峰	
专业负责人	常凯峰	常凯峰	常凯峰	常凯峰	
审 定	王占东	王占东	王占东	王占东	
审 核	曹体龙	曹体龙	曹体龙	曹体龙	
校 对	刘永水	刘永水	刘永水	刘永水	
设 计	常凯峰	常凯峰	常凯峰	常凯峰	
制 图	常凯峰	常凯峰	常凯峰	常凯峰	



■ 档案编号	
■ 注意	请勿以比例度量此图，一切尺寸依图内数字所示为准 使用此图时应同时参照其它图纸，如发现有相互矛盾之处，请立即通知设计师 此图纸版权归本设计单位所有
■ 说明	

装订边

装订边



土石方平衡表

工程名称	土方量(M³)	备注
填方量(+)	2502.11	20.52
挖方量(-)	136137.26	20.46
场地平整	2502.11	20.48
合计	2502.11	20.48
挖方多于填方	136335.14	可根据实际情况调整比例。

图例

工程名称	土方量(M³)	备注
填方量(+)	2502.11	20.52
挖方量(-)	136137.26	20.46
场地平整	2502.11	20.48
合计	2502.11	20.48
挖方多于填方	136335.14	可根据实际情况调整比例。

说明:

1. 本图设计系为威海97年设计, 高程为1985年国家高程基准;
2. 本图作为场地规划图, 图中未计算地面设施基础工程量, 管网土方量及土方的数量;
3. 本图作为场地规划图, 图中未计算地面设施基础工程量, 管网土方量及土方的数量;
4. 施工时, 应按设计图样及说明进行;
5. 图中所注尺寸及标高均以米计;
6. 施工要求:
- 6.1. 施工前清理平整范围内的耕植土及腐植土, 集中堆放, 工程量由监理单位确认;
- 6.2. 注意合理安排施工顺序及土方调配, 避免重复搬运, 避免土方运输中对环境和造成污染;
- 6.3. 填方时, 要求压实度大于93%, 重型压实标准;
7. 设计土方工程时, 土方量大于挖方量, 以挖方量为准, 不足土方量从外地取土;
8. 地块边界向场地的放坡按设计图样及说明进行;
9. 施工时, 严格执行现行施工规范、规程及规定, 如有问题, 请及时与设计联系。

路

安

龙

■ 设计单位	威海市建筑设计院有限公司 Weihai Architectural Design Institute Co., Ltd 地址: 山东威海市环翠区威海路90号 电话: 0631-8253382 传 真: 0631-8282959 WWW.WHJSDJY.COM
■ 建设单位	威海广安城市建设投资有限公司
■ 工程名称	威海海上钓鱼有限公司高端纤维复合制品项目
■ 项目名称	威海海上钓鱼有限公司高端纤维复合制品项目
■ 图纸名称	

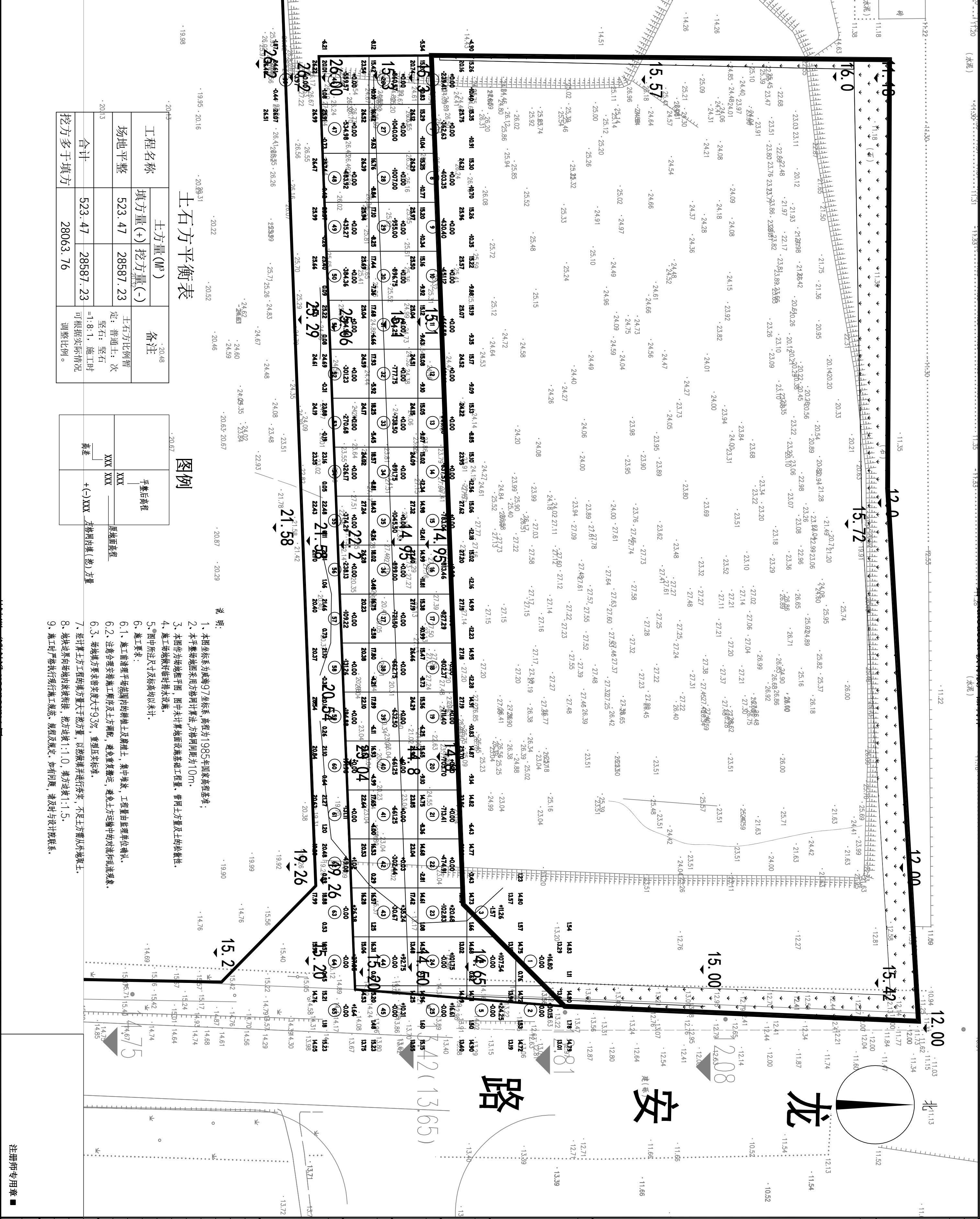
土方网格计算及工程量统计表

资质证书编号		■ 签字区
注册师印章编号		
设计负责人	常凯峰	签名
专业负责人	常凯峰	签名
审核人	王占东	签名
校核人	曹体龙	签名
设计人	刘小永	签名
制图人	常凯峰	签名
专业	阶段	施工图
图别	图号	DL-03
比例	张数	共 2 张
■ 日期: 2025. 02		
■ 设计编号: S25-7008		

■档案编号
■注意
请勿以比例度量此图，一切尺寸依图内数字所示为准 使用此图时应同时参照其它图纸，如发现有相互矛盾之处，请立即通知设计师 此图纸版权归本设计单位所有
■说明

■设计单位
威海市建筑设计院有限公司 Weihai Architectural Design Institute Co., Ltd 地址：山东威海市环翠区威海路90号 电话：0631-8233382 传 真：0631-8282959 www.whjiaojy.com
■建设单位
威海广安城市建设投资有限公司
■工程名称
威海海上约具有限公司高端纤维复合制品项目
■项目名称
威海海上约具有限公司高端纤维复合制品项目
■图纸名称
土方网格计算及工程量统计表

资质证书编号
注册师印章编号
■签字区
职 责
设计负责人 常凯峰
专业负责人 常凯峰
审 定 王占东
审 核 曹体龙
校 对 刘小永
设 计 常凯峰
制 图 常凯峰
■图号区
专业
图 别
比 例
■日期:2025. 02
■设计编号: S25-7008



工程名称	土方量(M³)		备注
	填方量(+)	挖方量(-)	
场地平整	523.47	28587.23	土石方比例暂定：普通土：次坚石：坚石=1:8:1，施工时可根据实际情况调整比例。
合计	523.47	28587.23	
挖方多于填方	28063.76		

工程名称	土方量(M³)		备注
	填方量(+)	挖方量(-)	
场地平整	523.47	28587.23	土石方比例暂定：普通土：次坚石：坚石=1:8:1，施工时可根据实际情况调整比例。
合计	523.47	28587.23	
挖方多于填方	28063.76		

土石方平衡表

图例

- 说明:
- 1、本图坐标系为威海97坐标系，高程为1985年国家高程基准；
 - 2、本平整场地图采用方格网计算方法，方格网间距为10m；
 - 3、本图作为场地粗平图，图中未计算地面设施基础工程量、管网上方量及土地平整性；
 - 4、施工场地做好临时排水设施；
 - 5、图中所注尺寸及标高均以米计；
 - 6、施工要求：
 - 6.1、施工前清理平整范围内的树桩土及腐殖土，集中堆放，工程量由监理单位确认；
 - 6.2、注意合理安排施工顺序及土方调配，避免重复搬运，避免土方运输中的对流和乱流现象；
 - 6.3、场地填方要求密实度大于93%，重型压实标准；
 - 7、经计算土方工程的填方量大于挖方量，以挖填平衡进行核算，不足土方需从外地取土；
 - 8、地块边界向场地内放坡衔接，挖方边坡1:1.0，填方边坡1:1.5；
 - 9、施工时严格执行现行施工规范、规程及规定，如有问题，请及时与设计院联系。

■档案编号

■注意

请勿以比例度量此图，一切尺寸依
图内数字所示为准
使用此图时应同时参照其它图纸，
如发现现有相互矛盾之处，请立即通
知设计师
此图纸版权归本设计单位所有

■说明

■设计单位


威海市建筑设计院有限公司
Weihai Architectural Design Institute Co., Ltd
地 址：山东威海威海市环翠区光明路90号
电 话：0631-5223862 传 真：0631-5282959
www.whjzsjy.com

■建设单位

威海广安城市建设投资有限公司

■工程名称

威海鸿上钧具有限公司高端纤维复合
制品项目

■项目名称

威海鸿上钧具有限公司高端纤维复合
制品项目

■图纸名称

排水节点表

■签字区

资质证书编号		■签字区	
注册师印章编号			
职 责	实 名	签 名	
设计负责人	鞠喜强	鞠喜强	
专业负责人	鞠喜强	鞠喜强	
审 定	刘小永	刘小永	
审 核	鞠喜强	鞠喜强	
校 对	常凯峰	常凯峰	
设 计	鞠喜强	鞠喜强	
制 图	鞠喜强	鞠喜强	

■图号区

专业		阶段	施工图
图 别		图 号	S-03
比 例		张 数	共 1 张

■日期: 2025. 02

■设计编号: S25-7008

注册师专用章 ■

装订边

装订边